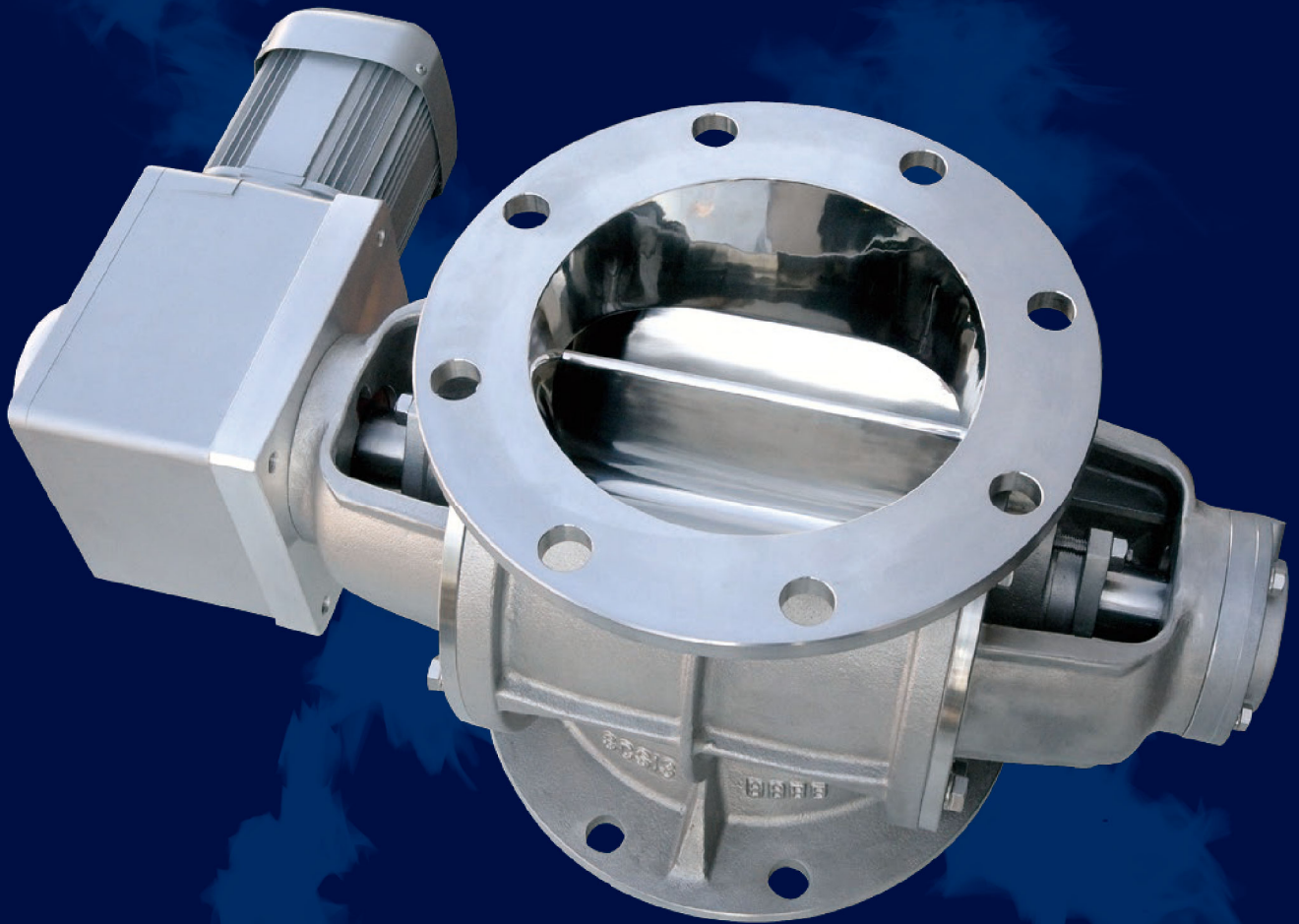




# Explosion Isolation Rotary Valve

爆発遮断ロータリーバルブ



**Fike**® ファイク・ジャパン合同会社  
[www.fikejapan.co.jp](http://www.fikejapan.co.jp)

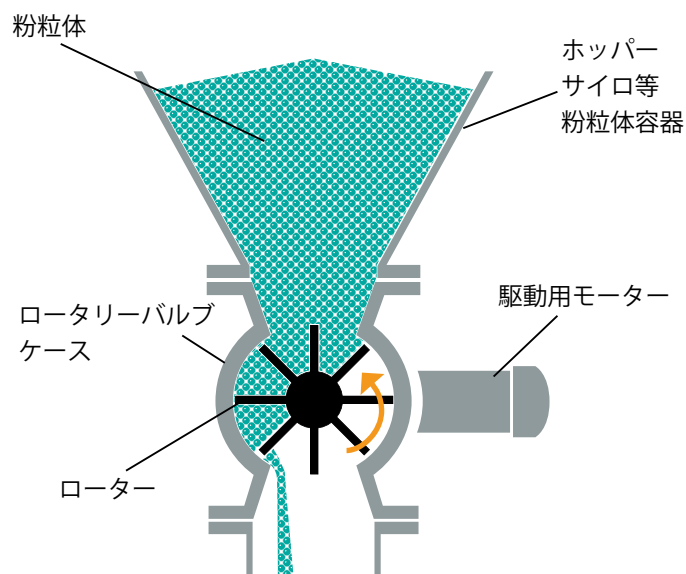
**AISHIN** アイシン産業株式会社  
AISHIN INDUSTRIAL CORPORATION

# 信頼と実績のファイク・ジャパンが ロータリーバルブの販売を始めました

粉粒体を扱う設備においてロータリーバルブは、粉粒体のホッパー・タンクからの排出・定量供給や空気輸送のエアロックとして大変重要な機器のひとつです。この度、工場のプラント防災に関わる製品を販売しているファイク・ジャパンが国内ロータリーバルブトップシェアを誇るアイシン産業と共同で爆発を遮断できるロータリーバルブを開発しました。

## ロータリーバルブとは

横型円筒ケースの中にモーター駆動で回転するローターを挿入し、上部からローターに充填される粉粒体を回転により下部に移動させ重力によって排出供給する仕組みです。回転を停止することにより粉粒体の供給をストップ、回転開始で供給がスタートします。



## 爆発遮断ロータリーバルブの誕生

粉粒体を扱う集じん機、ホッパーなど、粉じん爆発の危険性のある機器にはホッパー下部排出口に爆発遮断が必要です。ファイクでは爆発遮断性能を持つロータリーバルブを、日本のロータリーバルブトップシェアを誇る国内メーカーであるアイシン産業と共同開発しました。この爆発遮断ロータリーバルブは米国防火協会規格 NFPA69 の要求仕様を満たしており、ローター（羽根）は 8 枚で構成されていて、常にローター 2 枚がシールする構造となっています。ロータリーバルブは爆発に耐える十分な強度を有しており、ケースとローターの隙間が 0.2 mm以下に制限されていて、粉粒体容器内で発生した爆発を遮断します。ファイクでは可燃性の粉体を使用した爆発実証試験にて、その優れた爆発遮断性能を確認した上で製品をリリースしておりますので安心してご使用いただけます。



爆発実証試験

試験容器内で発生した爆発がロータリーバルブ排出側に来ておらず、爆発を遮断しています

## 仕様

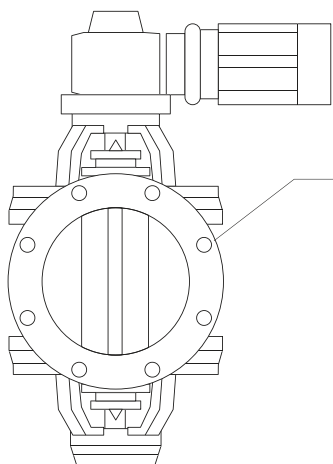
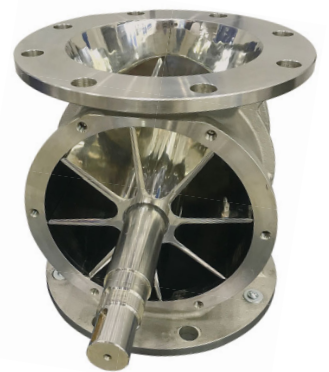
型式	FDRM 型		
使用温度	+50℃ ※水冷ジャケット式高温モデル有 お問い合わせください		
使用圧力	-15 ~ +15kPa		
標準材質	ケーシング	鋳鉄、SCS13	
	ローター	FC200/SS400、SCS13/SUS304	
	シャフト	S45C、SUS304	
軸封	テフロングランドパッキン ※エアパージ仕様も対応可 オイルシール (NBR, シリコン, バイトン 他)		
接続フランジ	JIS 5K FF、JIS 10K FF、ANSI 150		
ローター型式	オープン型		
駆動方式	標準：直結駆動 オプション：チェーン駆動		
放散圧力 (Pred)	100kPaG 以下		
適合爆発防護規格	NFPA		

## 排出機能

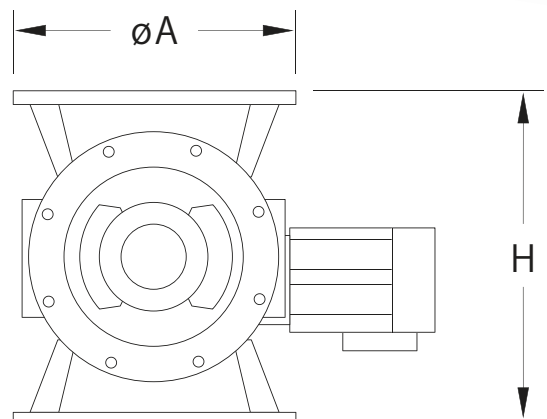
接続口径	ローター容積 [L/rev] (オープン型 理論容積)	理論排出量 [ m <sup>3</sup> /h ] (オープン型)		
		10rpm 時	20rpm 時	30rpm 時
150A	4.60	2.76	5.52	8.28
200A	9.40	5.64	11.3	16.9
250A	16.0	9.60	19.2	28.8
300A	25.0	15.0	30.0	45.0

## 寸法

詳細型式	接続口径 (ΦA)	高さ (H)	概算重量 (kg)
FDRM-150	150A	330	100
FDRM-200	200A	380	140
FDRM-250	250A	440	180
FDRM-300	300A	490	230



JIS 5K フランジ相当  
JIS10K フランジ相当  
ANSI フランジ相当



## 販売元

### ファイク・ジャパン合同会社

〒150-0002

東京都渋谷区渋谷 2-7-5

TEL:03-6427-6481 FAX:03-6427-4555

<http://fikejapan.co.jp>

※爆発遮断ロータリーバルブは特殊な仕様設定のため、製造委託先からの販売はしていません。  
ご依頼の際はファイク・ジャパンへご連絡ください。

## 製造委託先

### アイシン産業株式会社

<https://www.aishin-sangyo.co.jp>

#### ●本社

〒334-0012

埼玉県川口市八幡木 3-16-21

TEL:048-285-7511 FAX:048-285-7788

#### ●東京営業部

〒334-0012

埼玉県川口市八幡木 3-16-21(本社 3F)

TEL:048-287-3687 FAX:048-287-3275

#### ●中部営業所

〒491-0053

愛知県一宮市今伊勢町本神戸字和田西 2 ワダニシ・ムジュー 101号

TEL:0586-73-7337 FAX:0586-73-7338

#### ●大阪営業所

〒532-0003

大阪府大阪市淀川区宮原 5-1-28 新大阪八千代ビル別館 7F

TEL:06-6391-9355 FAX:06-6391-9444

#### ●九州営業所

〒813-0034

福岡県福岡市東区多の津 4-19-3 多の津コアⅢ1号室

TEL:092-622-1137 FAX:092-622-1138

※仕様についてご不明な点がございましたらアイシン産業へご連絡ください。